



FUKKO SHINETECH

フッコーシャインテック

デザインコンクリート仕上げ材

アートモルタル仕上げ材





FUKKO SHINETECH

フッコーシャイーンテック

美しさと機能性に囲まれた暮らしで生活を豊かに

シャイーンテックは、特徴的な意匠性と高い機能性を
併せ持った左官塗材です。

使用する場所を問わず、薄く強くしなやかで美しい
仕上げ層を創ることができます。





施工事例



01

富士宮市/株アオイ建築様

本社螺旋階段

あなた好みの 特別空間を演出

床と壁をお好みの色で施工ができ、あなたの創造力で自分に見合った生活シーンを作ることができます。



02

富士宮市/株アオイ建築様

本社螺旋階段

高級感の溢れる階段を実現することができます。



03

富士宮市/株アオイ建築様

本社床面

フローリングと組み合わせてオシャレな空間を演出できます。

施工事例



04 富士川町 / 東京福幸(株)本社

応接室 ローテーブル

周りを邪魔しないデザイン性かつ存在感も兼ね備えたテーブルに仕上げることができます。

05 甲府市 / N総合法律事務所様

受付カウンター

シーンに合った落ち着いた仕上がりを演出できます。



06

熱海市 / A様邸

玄関ドア

重厚感とインパクトのある扉を演出できます。



07

熱海市 / A様邸

ドア

天然石のような仕上がりと、滑らかな肌触りで、ワンポイントとしても使えます。



施工事例



08

豊橋市 / S様邸

キッチンカウンター

使い勝手と デザイン性を追求

ライフスタイルに合った
空間づくりにお役立てください。

09

豊橋市 / S様邸

洗面台天板

質感とカラー、他にはない模様で
飽きの来ないスペースへと生まれ
変わります。



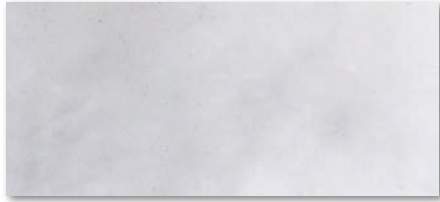
10

南アルプス市 / S様邸

丸テーブル

明るい雰囲気 연출し、快適で
楽しい暮らしをお約束します。

カラーバリエーション・トップコート・セット内容



カラー型番 : 001



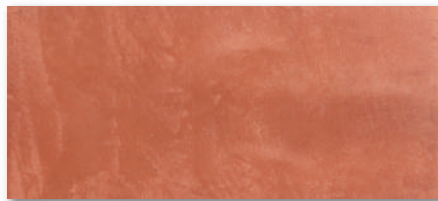
カラー型番 : 002



カラー型番 : 003



カラー型番 : 004



カラー型番 : 005



カラー型番 : 006



オープン価格



オープン価格

トップコート (別売り)
トップコートは必ずシーラーを塗布してから塗ってください。

施工手順

- ①下地清掃【コンクリート下地は水洗い】後、完全乾燥させてください。
※20℃で表面乾燥時間約2～3時間、完全乾燥まで約7～9時間
 - ②シャインテック粉体7kg+専用樹脂1.5kg+水0.7kg+着色料(お好みの量で)をミキサーで攪拌しネタを作ります。
※1セット当たり約2～3㎡施工できます。
(攪拌前に着色料と樹脂、水を先に混ぜておくとダマになりにくくなります)
 - ③1層目、材料を約1.5mm厚以下でパターン付けしながら塗り20分～60分ほど乾燥させます。
(気温や湿度により乾燥時間が変わります。20℃で約30分)
 - ④2層目、材料(水を少し足して使用可能)を約1mm～1.5mm厚でフラットに仕上げます。
(必要であれば霧吹きで表面を少し濡らしコテで磨くように仕上げるときれいに仕上がります)
 - ⑤必ず12時間以上完全乾燥させてください。
 - ⑥12時間以上乾燥(完全乾燥)後、好みの仕上がりに仕上げていきます。
(研磨仕上げ→#180空磨き後#400空磨き仕上げ後プロアで粉を飛ばしてください)
(硬く絞った雑巾などで拭き上げ、その後水分が完全になくなるまで乾燥させてください)
 - ⑦トップコートを使用する場合は必ずシーラーを塗布してから塗ってください。
(専用トップコート艶あり、艶なし 別売り)
- ※注:
水を使う作業となるため、5℃以下の作業禁止、35℃以上の施工の場合はドライアウトに気を付けて作業を行ってください。
夏場の作業は急速に硬化しクラックの原因となりますので気を付けてください。また、荒い番目で研ぎ過ぎない様に気を付けてください。
※着色料はダマになっている場合があるため、よくふるってからご使用ください。
※いかなる場合も施工後のクレームはお受けすることはできませんのでご注意ください。



東京福幸株式会社

〒400-0502 山梨県南巨摩郡富士川町最勝寺1442

TEL0556-22-3121 / FAX0556-22-3125

E-mail : info@tokyofukko.co.jp

URL : <https://tokyofukko.co.jp/>

